

**ГЛАВНЫЙ ТЕХНОЛОГ**



**ЭМАЛЬ для ПОЛА АКРИЛОВАЯ**

БЕЗ ЗАПАХА / ИЗНОСОСТОЙКАЯ / БЫСТРОСОХНУЩАЯ  
ПОЛУМАТОВАЯ / ВОДОСТОЙКАЯ

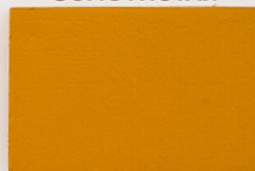
**ПОРА КРАСИТЬ**

**«НОВЫТХИМ»** Петербургский производитель лакокрасочной продукции

**ЗОЛОТИСТО-КОРИЧНЕВАЯ**



**ЗОЛОТИСТАЯ**



**КОРИЧНЕВАЯ**



**ЖЕЛТО-КОРИЧНЕВАЯ**



**КРАСНО-КОРИЧНЕВАЯ**



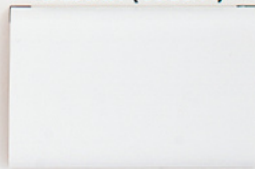
**БЕЖЕВАЯ**



**СЕРАЯ**



**БЕЛАЯ (база А)**



**БЕЛАЯ (база С для колеровки в насыщенные цвета)**